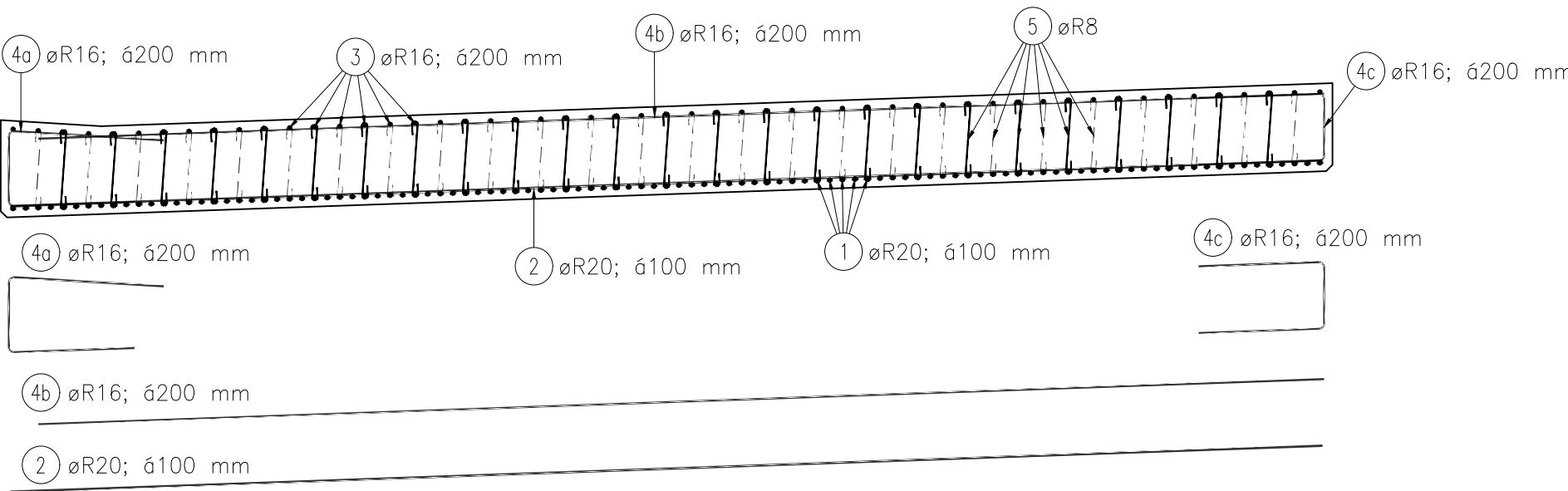
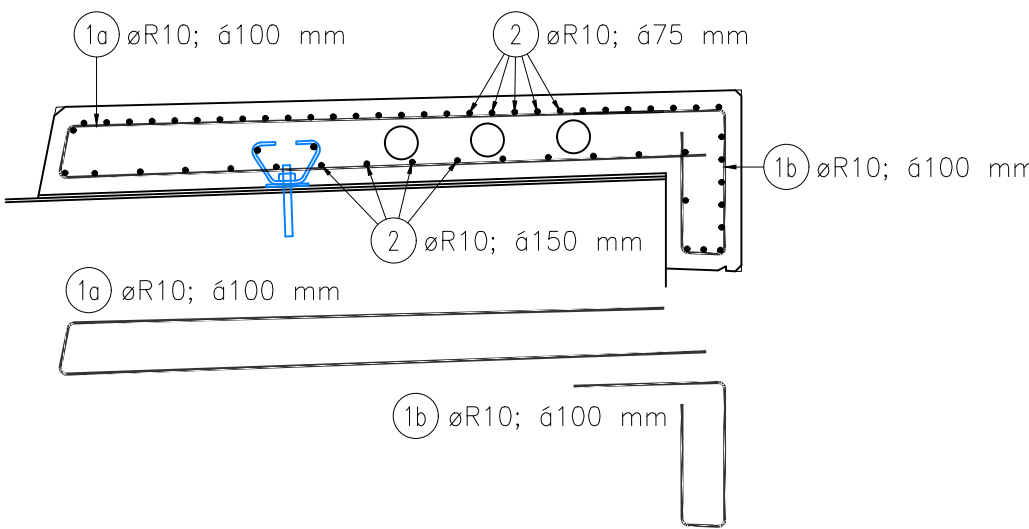


SCHÉMA BETONÁŘSKÉ VÝZTUŽE

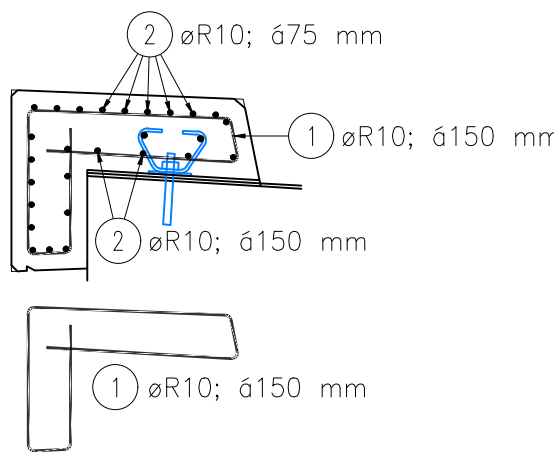
NK UPROSTŘED ROZĚTÍ
M 1:50



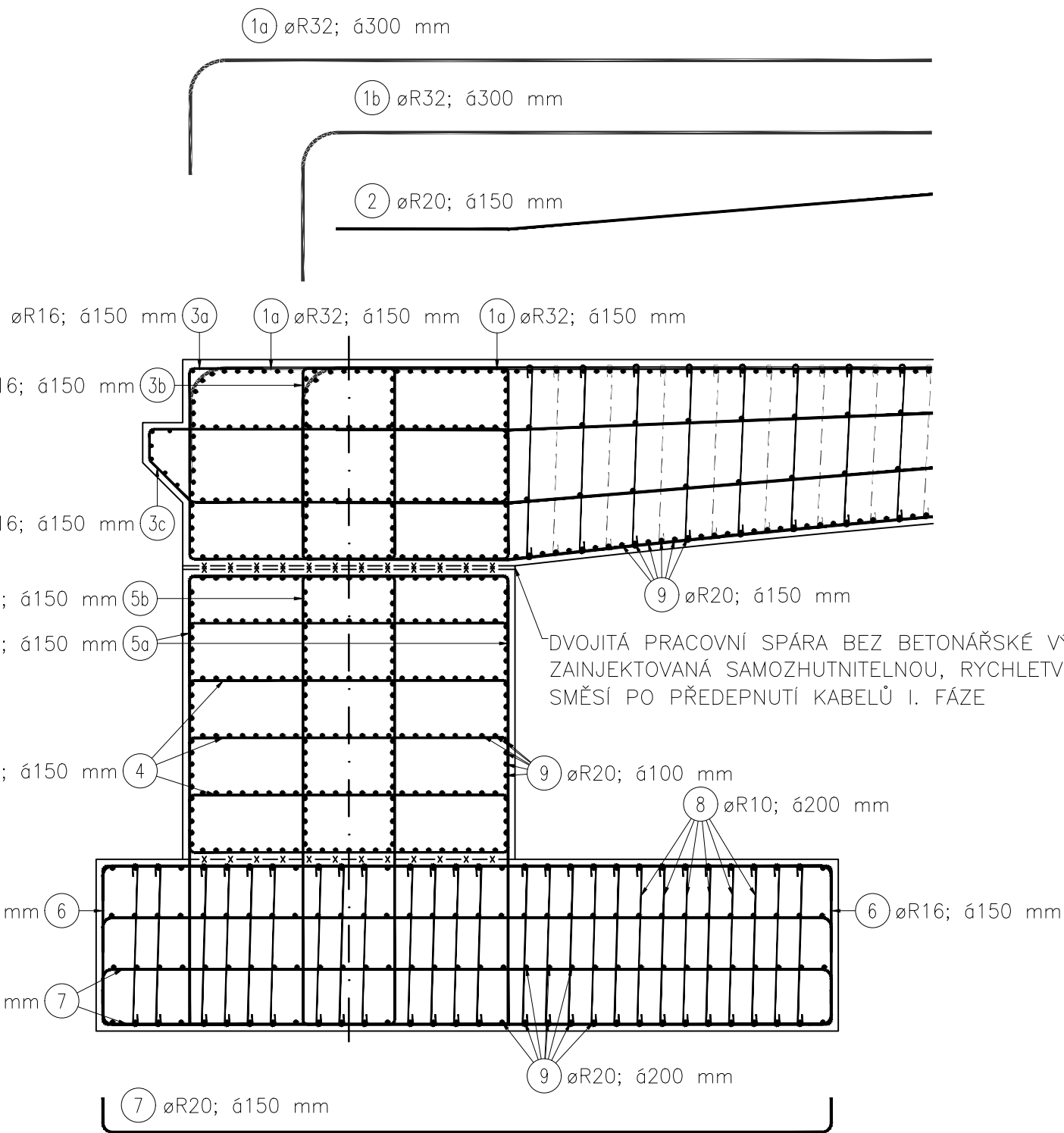
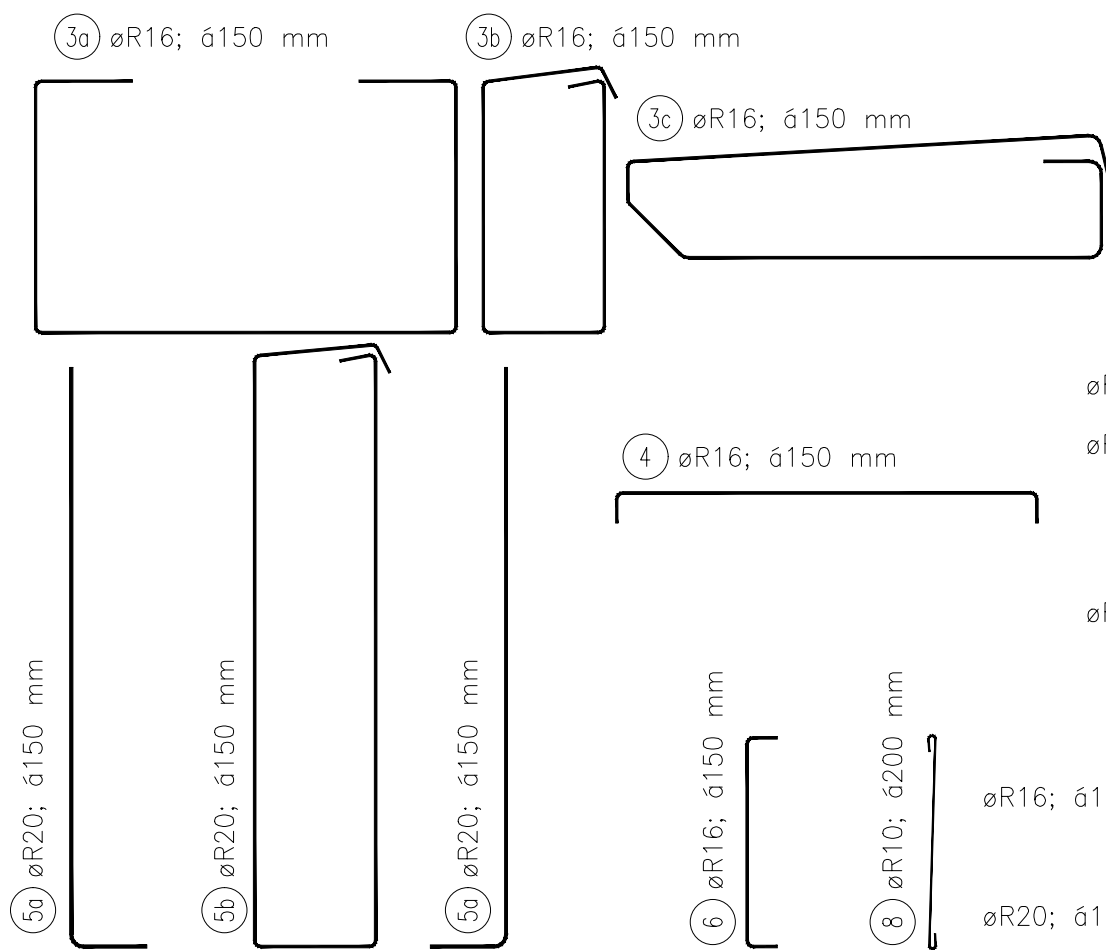
ŘÍMSA VPRAVO
M 1:25



ŘÍMSA VLEVO
M 1:25



RÁMOVÝ ROH + OPĚRA
M 1:50



MATERIÁLY

BETONY BUDOU PROVEDENY DLE ČSN EN 206–1 (CZ)

KONSTRUKČNÍ BETONY:

PILOTY	C30/37 XA1 – CI 0,4; Dmax 22–S4
ZÁKLAD	C30/37 XC3 XD1 XF2 – CI 0,4; Dmax 22–S4
RÁM + KŘÍDLA	C35/45 XC4 XD1 XF2 – CI 0,4; Dmax 22–S4
PŘECHODOVÁ DESKA	C30/37 XC3 XD1 XF2 – CI 0,4; Dmax 22–S4
ŘÍMSY	C30/37 XC4 XD3 XF4 – CI 0,4; Dmax 16–S4

VÝZTUŽ:

BETONÁŘSKÁ VÝZTUŽ B500B

POZNÁMKY

- ZPŮSOB VYZTUŽENÍ, UVEDENÉ PRŮMĚRY A ROZTEČE VÝZTUŽE JSOU POUZE ORIENTAČNÍ A NEJSOU ZÁVAZNÉ PRO DETAILNÍ VYZTUŽENÍ V DALŠÍM STUPNI PD
- VYZTUŽENÍ BUDE UPŘESNĚNO A POSOUZENO DETAILNÍM STATICKÝM VÝPOČTEM V DALŠÍM STUPNI PD

SO 202

RYBÁK		RYBÁK – PROJEKTOVÁNÍ STAVEB, spol. s r.o.	
		Havlíčkova 139/25a, 602 00 Brno, IČO: 25 32 56 80, Tel./Fax: 543 236 081, e-mail: rybak@rybak.cz	
		ČSN EN ISO 9001, č. certifikátu QMS-018-2004	
HLAVNÍ INŽENÝR PROJEKTU		Ing. Vít Rybák	
ZODPOVĚDNÝ PROJEKTANT		Ing. Vít Rybák	
VYPRACOVAL		Bc. Tomáš Novotný	
Kontroloval		Ing. Jiří Bednařík	
KRAJ	: Vysočina	:	DATUM : I/2019
INVESTOR	: KSÚSV, KOSOVSÁ 1122/16, JIHLAVA 1 586 01	:	ZAKÁZK.Č. :
OBJEDNATEL	: KSÚSV, KOSOVSÁ 1122/16, JIHLAVA 1 586 01	:	FORMÁT : 4xA4
AKCE	:	:	MĚŘÍTKO : 1:50,1:25
II/350 PŘIBYSLAV – MOST EV. Č. 350–003 A 004 SO 202 – MOST EV. Č. 350–004		SOUBOR :	
		STUPEŇ : SOUPRAVA	
PŘÍLOHA :		DŮR+DSP	
SCHÉMA BETONÁŘSKÉ VÝZTUŽE		Č. PŘÍLOHY 08	